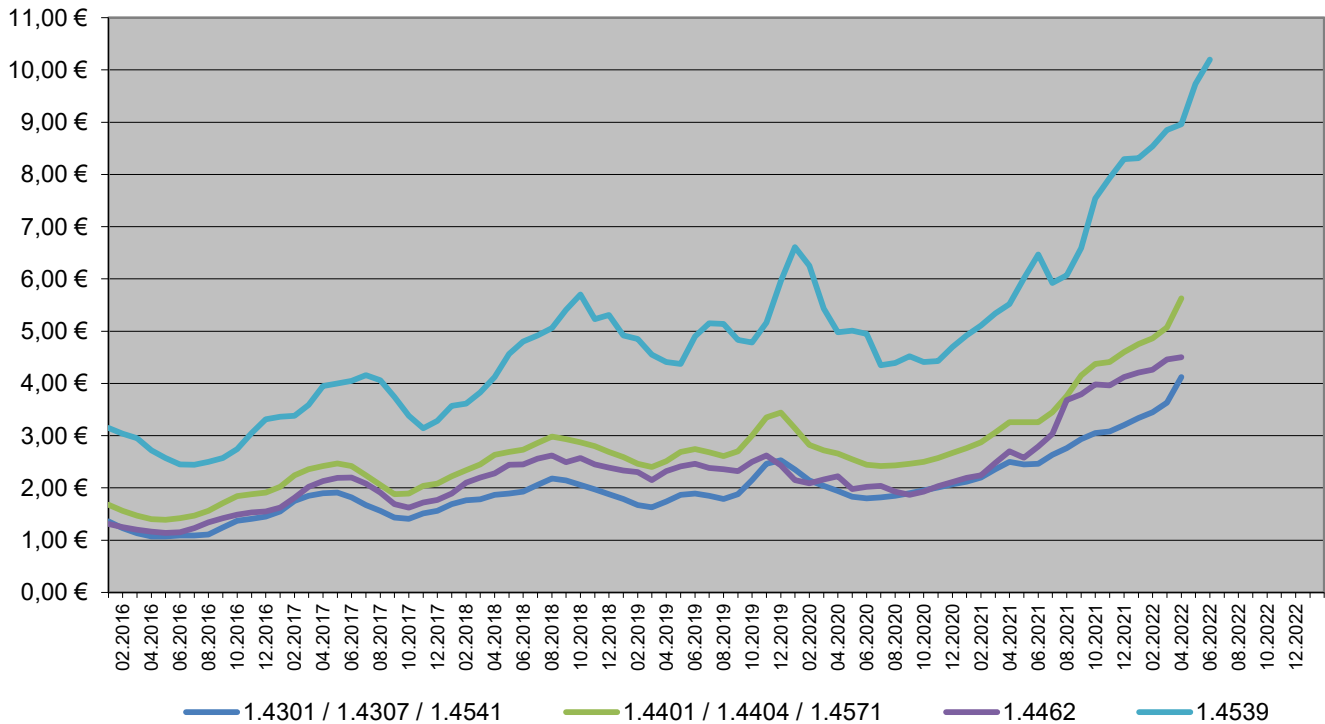


# Hohlstähle

Werkstoffe	1.4301	1.4401	1.4462	1.4539	1.4541	1.4571
	1.4307	1.4404				
<b>April 2022</b>	<b>4,12 €</b>	<b>5,63 €</b>	<b>4,50 €</b>	<b>10,20 €</b>	<b>4,12 €</b>	<b>5,63 €</b>
März 2022	3,63 €	5,07 €	4,46 €	9,93 €	3,63 €	5,07 €



## 2022

	Jan	Feb	Mrz	Apr	Mai	Jun	Jul	Aug	Sep	Okt	Nov	Dez
<b>1.4301</b>	3,34 €	3,45 €	3,63 €	4,12 €								
<b>1.4307</b>	3,34 €	3,45 €	3,63 €	4,12 €								
<b>1.4401</b>	4,75 €	4,86 €	5,07 €	5,63 €								
<b>1.4404</b>	4,75 €	4,86 €	5,07 €	5,63 €								
<b>1.4462</b>	4,21 €	4,26 €	4,46 €	4,50 €								
<b>1.4539</b>	8,85 €	8,96 €	9,73 €	10,20 €								
<b>1.4541</b>	3,34 €	3,45 €	3,63 €	4,12 €								
<b>1.4571</b>	4,75 €	4,86 €	5,07 €	5,63 €								

## 2021

	Jan	Feb	Mrz	Apr	Mai	Jun	Jul	Aug	Sep	Okt	Nov	Dez
<b>1.4301</b>	2,12 €	2,20 €	2,36 €	2,50 €	2,45 €	2,46 €	2,63 €	2,76 €	2,93 €	3,05 €	3,08 €	3,20 €
<b>1.4307</b>	2,12 €	2,20 €	2,36 €	2,50 €	2,45 €	2,46 €	2,63 €	2,76 €	2,93 €	3,05 €	3,08 €	3,20 €
<b>1.4401</b>	2,76 €	2,87 €	3,06 €	3,26 €	3,26 €	3,26 €	3,45 €	3,76 €	4,15 €	4,37 €	4,41 €	4,60 €
<b>1.4404</b>	2,76 €	2,87 €	3,06 €	3,26 €	3,26 €	3,26 €	3,45 €	3,76 €	4,15 €	4,37 €	4,41 €	4,60 €
<b>1.4462</b>	2,19 €	2,24 €	2,48 €	2,70 €	2,58 €	2,79 €	3,03 €	3,68 €	3,79 €	3,98 €	3,96 €	4,12 €
<b>1.4539</b>	5,34 €	5,52 €	6,01 €	6,47 €	5,92 €	6,07 €	6,59 €	7,54 €	7,93 €	8,29 €	8,31 €	8,54 €
<b>1.4541</b>	2,12 €	2,20 €	2,36 €	2,50 €	2,45 €	2,46 €	2,63 €	2,76 €	2,93 €	3,05 €	3,08 €	3,20 €
<b>1.4571</b>	2,76 €	2,87 €	3,06 €	3,26 €	3,26 €	3,26 €	3,45 €	3,76 €	4,15 €	4,37 €	4,41 €	4,60 €



**rff Rohr Flansch Fitting**  
Handels GmbH

rff Rohr Flansch Fitting Handels GmbH  
Carl-Zeiss-Straße 21 · 28816 Stuhr/Bremen  
T +49 421 8771 0 · F +49 421 8771 3000  
rff@rff.de · www.rff.de